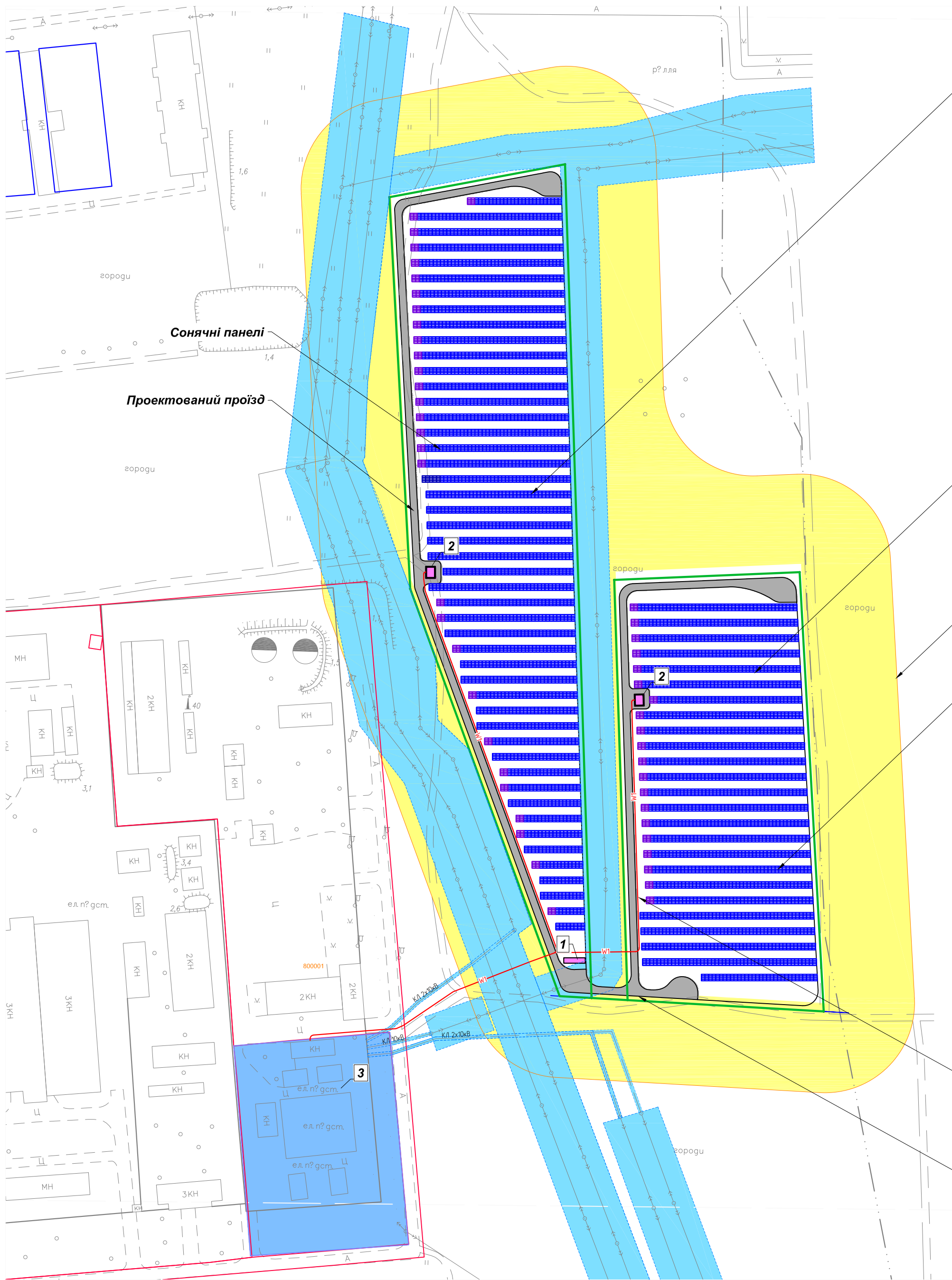


ГЕНЕРАЛЬНИЙ ПЛАН БУДІВНИЦТВА СЕС, М 1:2000.



Проектована земельна ділянка під розміщення, будівництво та експлуатацію сонячної електростанції, площею 3,4555 га (II черга будівництва)

Проектована земельна ділянка під розміщення, будівництво та експлуатацію сонячної електростанції, площею 2,5445 га (І черга будівництва)

Санітарно-захисна зона сонячної електростанції

Сонячні панелі

Проектована підземна кабельна лінія 10 кВ,
від розподільчого пункту 10 кВ
ПС 110/10 кВ "Заводська" до електричних
підстанцій 0,8/10 кВ, загальною довжиною 0,6 км.

Проектований проїзд

Відомість будинків і будівель (проектний план)

Основні техніко-економічні показники (проектний план)

№ на плані	Найменування та позначення	Поверховість	Кількість			Площа, м2		Примітки
			Будинків/будівлі			Будинки	Всього	
			Будинки	Всього	Всього			
1	Адміністративна будівля	1	1	1	1	36	36	Проектована
2	Комплектна трансформаторна підстанція (КТП-0,8/10 кВ)	1	2	1	2	36	72	Проектована
3	Підстанція 110/10 кВ "Заводська"	1	-	-	1	-	10360	Існуюча

№ п/п	Найменування показників	Од.вим.	Кількість
1	Територія земельної ділянки (загальна)	га	6,000
2	Територія земельної ділянки (I-а черга будівництва)	га	2,5445
3	Територія земельної ділянки (II-а черга будівництва)	га	3,4555
4	Площа проектованої забудови земельної ділянки	м ²	108
5	Відсоток забудови земельної ділянки	%	0,18
6	Площа під майданчиками, проїздами	м ²	4630,00
7	Площа під розміщення та обслуговування сонячних панелей, будівель і соруд	м ²	55262
8	Поверховість забудови земельної ділянки	пов.	1 поверх
9	Електрозабезпечення, опалення, водопостачання, каналізація	м ²	проектоване

ПРОЕКТНИЙ ПЛАН ЗАБУДОВИ ТЕРИТОРІЇ ПЕРЕДБАЧАЄ:

- ПРОЕКТНИЙ ПЛАН ЗАБУДОВИ ТЕРИТОРІЇ ПЕРЕДБАЧАЄ:**
1. Виконання робіт з інженерної підготовки території та вертикального планування проектованої земельної ділянки з розбиранням та ліквідацією конструкцій основи руйн будівель, споруд та силосних ям і траншей.
 2. Зміна цільового призначення використання земельної ділянки 14.01 "Для розміщення, будівництва, експлуатації та обслуговування будівель і споруд об'єктів енергогенеруючих підприємств, установ і організацій".
 3. Впорядкування території енергогенеруючого підприємства для містобудівних потреб.
 4. Формування проектованої земельної ділянки під розміщення будівель і споруд об'єктів енергогенеруючого підприємства - сонячної електростанції, в межах населеного пункту, за адресою: м. Переслав-Хмельницький, Київська область.

							Нове будівництво СЕС "Переяслав-Хмельницький"			
Зм.	Кільк	Аркуш	Надок.	Підпис	Дата					
						Передпроектні рішення		Стадія	Аркуш	Аркушів
									1	1
Розроб.	Перев.					Генеральний план будівництва СЕС. М 1:2000				
ГІП										